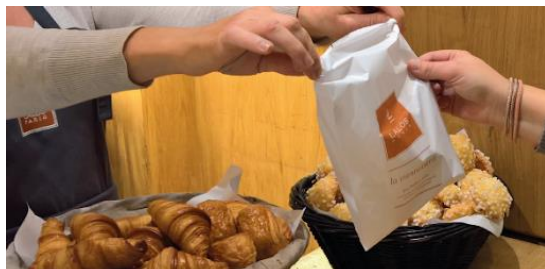




C.A.P.a. SAPVER

Services Aux Personnes et Vente en Espace Rural

Vous souhaitez travailler auprès des personnes ou dans le secteur de la vente ? Cette formation peut répondre à vos attentes. Les nombreux stages dans les deux domaines professionnels étayeront votre projet.



PUBLIC

Sortir de la classe de 3ème

PRE-REQUIS

Avoir 15 ans révolu

Etre motivé par les métiers du service en milieu rural : la petite enfance, la personne aidée, la personne en situation de handicap, la vente agroalimentaire de proximité

OBJECTIFS

- Confronter les jeunes aux réalités du monde du travail dans les domaines de la santé, de l'animation, les professions de l'accueil, de la communication, de la vente.
- Favoriser, en priorité, l'insertion professionnelle de proximité
- Poursuivre des études de niveau IV ou se présenter à différents concours.

DUREE

Le CAP agricole s'effectue en 2 ans. Soit 27 semaines à la MFR, 46 semaines en stage.

COMPETENCES DEVELOPPEES

- Acquérir un niveau de formation.
- Développer des compétences professionnelles grâce à des stages variés dans des structures variées.
- Construire un projet professionnel.

MODALITES D'EVALUATION

Les modules sont évalués par un contrôle continu sur les deux années de formation. En fin de deuxième année, il y a une épreuve terminale orale (soutenance de fiches descriptives d'activités réalisées en stage) Obtention du C.A.P.a. par contrôle continu et une épreuve terminale (Niveau V).

RECRUTEMENT

Prendre rendez-vous avec le directeur de la MFR

FINANCEMENT

Formation financée par le ministère de l'Agriculture.

Dossier de bourse auprès du ministère de l'agriculture



Renseignements au 02 35 97 06 88 ou mfr.st-valery-en-caux@mfr.asso.fr
Maison Familiale Rurale de Saint Valéry en Caux
6, rue nationale – 76460 Saint Valéry en Caux
<http://www.mfr-saint-valery-en-caux.fr>
Etablissement habilité à recevoir la taxe d'apprentissage.

